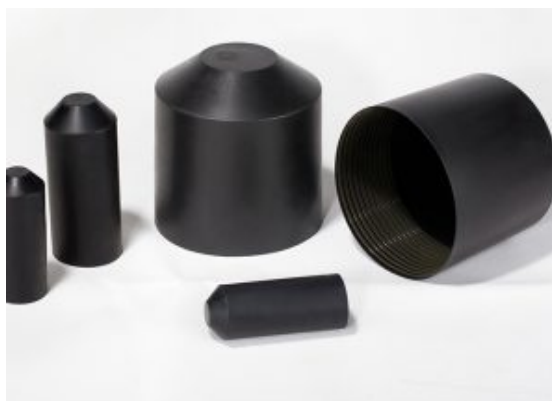


CAPUCHONS

DESCRIPTION

Les capuchons CEET sont des accessoires électriques conçus pour protéger les extrémités de conducteurs, bornes ou connexions non utilisées. Leur rôle principal est de garantir une isolation électrique, de prévenir les courts-circuits et de protéger contre les conditions environnementales.

Les capuchons sont des solutions simples et efficaces pour protéger les connexions électriques, en assurant la sécurité et la longévité des installations.



CARACTÉRISTIQUES

- Forme ergonomique adaptée pour envelopper les extrémités des conducteurs ou bornes.
- Flexibilité pour faciliter l'installation sur différentes tailles de câbles ou bornes.
- Isolation électrique jusqu'à des tensions élevées, selon le modèle.
- Résistance aux températures extrêmes (-40 °C à +120 °C).
- Prévention des accidents électriques en isolant efficacement les connexions.
- Résistance accrue aux agressions extérieures comme la pluie, la poussière ou les variations climatiques.
- Disponible dans plusieurs tailles et matériaux pour répondre à diverses applications.

Référence	Code	Dimension initiale(mm)	Dimension finale(mm)	Longueur(mm)
		Diamètre(min)	Diamètre(max)	
CE-CRB 10/25	067 000	25	10	45
CE-CRR 16/70	067 001	70	16	63
CE-CRC 16/27	067 002	27	16	102
CE-CRC 28/48	067 003	48	28	118
CE-CRC 46/80	067 004	80	46	130

MATÉRIEL

- Caoutchouc, silicone ou polymère thermoplastique, offrant une isolation électrique robuste.
- Résistance aux UV, à l'humidité et à la corrosion.